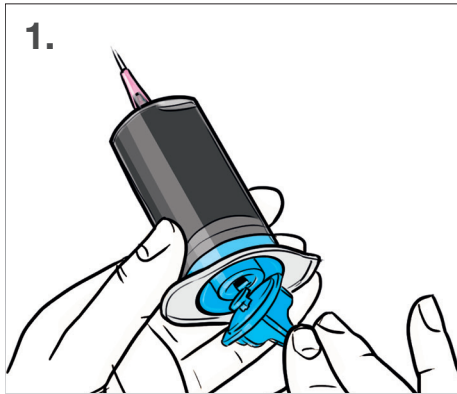
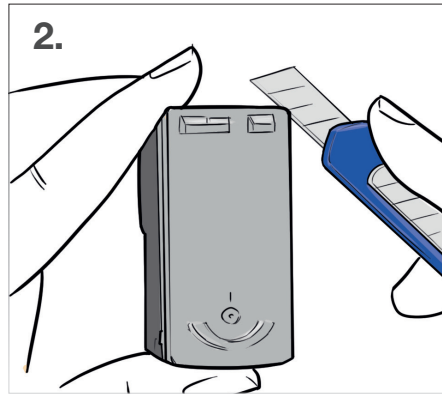


Nachfüllanleitung Canon CL-38

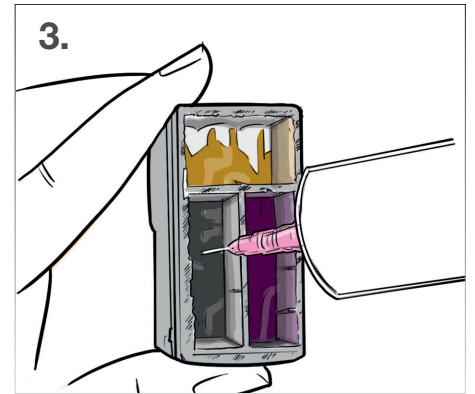
Bitte lesen Sie sich diese Anleitung sorgfältig durch, bevor Sie mit dem Befüllvorgang der Patrone beginnen. Befüllen Sie Patronen immer nur auf einer schmutzunempfindlichen Unterlage und halten Sie ein feuchtes Tuch bereit, um mögliche Verunreinigungen sofort zu beseitigen. Die Anleitung gilt nur für die abgebildeten Patronen. Die Spritzen und Tinten sollten nicht dem Zugriff von Kindern ausgesetzt sein. Für Schäden, die durch eine unsachgemäße oder falsche Befüllung erfolgen, wird keine Haftung übernommen. Das Nachfüllen der Druckerpatronen erfolgt auf eigenes Risiko. Für den Füllvorgang muss sich etwas Tinte in der Patrone befinden. Bitte beachten Sie jedoch, dass sich Tintenpatronen mit eingebautem Druckkopf nicht kontinuierlich wiederbefüllen lassen.



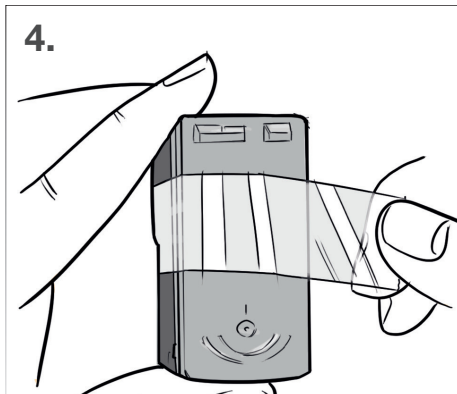
1. Zum Befüllen einer Patrone ist eine Spritze mit Tinte notwendig. Öffnen Sie dazu die Kappe eines der beiliegenden Tintenbehälter, die gleichzeitig als Spritzen dienen. Stecken Sie nun die beiliegende stumpfe Nadel mit einer Drehbewegung auf die Öffnung. Fixieren Sie mit Zeigefinger und Daumen den unteren Teil des Tintenbehälters und drehen Sie entgegen dem Uhrzeigersinn den beiliegenden Drucker unten in die Vorrichtung.



2. Hebeln Sie zunächst behutsam den Deckel von der Patrone mithilfe eines Messers oder Schraubendrehers ab.



3. Als nächstes stecken Sie die Spritze in den jeweiligen Schwamm und befüllen die Tintenkamern langsam und vorsichtig bis zur vollständigen Sättigung. Achten Sie bei diesem Vorgang darauf, nicht die Schicht darunter zu beschädigen. Entnehmen Sie danach wieder rund 1 ml mithilfe der Spritze.



4. Zum Schluss befestigen Sie den zuvor abgenommenen Deckel wieder auf der Patrone mit einem Klebestreifen. Streichen Sie die Patrone auf einem Tuch hin und her bis der Düsenabdruck deutlich zu sehen ist. Die wiederbefüllte Patrone kann nun in den Drucker eingesetzt werden.

Zusatzinformationen: Nach dem Einsetzen meldet der Computer, dass die Tintenfüllstandsanzeige abgeschaltet ist. Halten Sie daraufhin 8 Sekunden lang „Fortsetzen“ an Ihrem Drucker und klicken Sie das „OK“-Feld der Computermeldung. Bitte beachten Sie, dass diese Meldung fortan bei jedem Druckvorgang aufgerufen wird.

Sollte die Patrone streifig drucken, führen Sie über die Software Ihres Druckers bitte einen Reinigungslauf durch. Besteht die Problematik weiterhin, kann es helfen mit einem feuchten Tuch die Düsen abzutupfen oder die Düsen für mehrere Minuten in warmes Wasser zu halten.