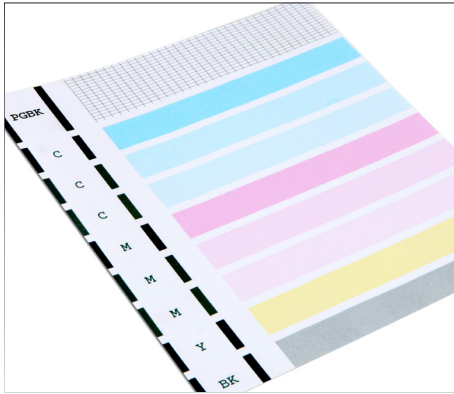


Anwendungshinweise für Reinigungspatronen



- 1) Entfernen Sie die Schutzabdeckungen und, falls vorhanden, die gelben Sicherheitsstreifen.
- 2) Tauschen Sie die Tintenpatronen im Drucker gegen die Reinigungspatronen aus. Achten Sie dabei auf die richtige Farbe.
- 3) Führen Sie etwa 5 Reinigungsdurchläufe mit dem Wartungsprogramm Ihres Druckers durch.
Die Reinigung ist hiermit abgeschlossen, wenn die Druckergebnisse fehlerfrei sind.
- 4) Wiederholen Sie Schritt 3, falls das Druckbild noch fehlerhaft sein sollte.
- 5) Sollte Schritt 4 nicht zum Erfolg führen, belassen Sie die Reinigungspatronen für etwa 12 Stunden im Drucker, bevor Sie anschließend Schritt 3 wiederholen.
Falls auch dies nicht zu einem fehlerfreien Druckbild führen sollte, scheint der Druckkopf leider defekt zu sein und sollte ausgetauscht werden.
- 6) Nehmen Sie nach der Reinigung die Reinigungspatronen aus dem Drucker und setzen Sie die Tintenpatronen ein. Anschließend ist es erforderlich erneut einen Reinigungslauf durchzuführen, damit wieder Tinte in den Druckkopf gelangt.
- 7) Befestigen Sie die Schutzabdeckungen wieder an den Reinigungspatronen um die Auslässe zu versiegeln. Falls nötig, befestigen Sie die Abdeckung mit Hilfe von Klebefilm.
- 8) Die Reinigungspatronen sollten anschließend lichtgeschützt und bei Zimmertemperatur gelagert werden. Die Haltbarkeit beträgt etwa 6 Monate nach dem ersten Gebrauch.

.....
**Die Allgemeinen Hinweise stellen keinerlei Zusicherung von Eigenschaften der angebotenen Produkte durch unser Unternehmen dar.
Die Darstellung dient lediglich der Veranschaulichung.**