

Tipps & Tricks für optimale Fotoausdrucke

Werden Fotos nicht zufrieden stellend ausgedruckt, kommen in der Regel nur zwei Faktoren als Ursache dafür in Frage:



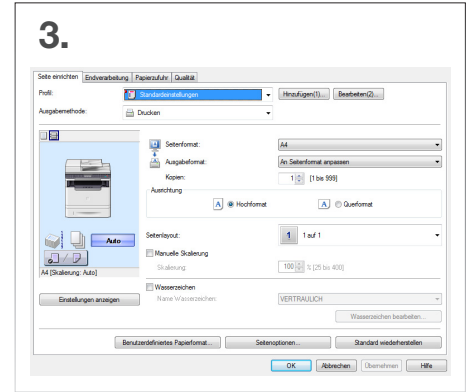
Prüfen Sie mit Hilfe eines Düsentests ob alle Tintenpatronen korrekt funktionieren.

Es ist wichtig, dass alle Farbtöne wiedergegeben werden. Dazu müssen die Tintenpatronen korrekt einsatzfertig gemacht werden. Beispielsweise durch das Entfernen der jeweiligen Versiegelungsstreifen. Prüfen Sie bei Farbabweichungen oder einem streifigen Druckbild bitte ob nach dem Entfernen des Streifens eventuell Klebereste zurückgeblieben sind und beseitigen Sie diese wenn notwendig.



Funktionieren alle Tintenpatronen ist meist eine softwareseitige Anpassung erforderlich.

Die Tinte jedes Herstellers hat etwas andere Eigenschaften. Es kann daher eine Anpassung über die Druckersoftware (Farbprofil, Tintenintensität, etc) erforderlich sein, um ein optimales Druckbild zu erzielen.



Testen Sie auch die über die Software Ihres Druckers angebotenen Optionen zur automatischen Bildverbesserung, sowie die angebotenen Auswahlmöglichkeiten für das Druckmedium. Es kann hilfreich sein auch ein „untypisches“ Profil zu wählen, sodass Sie auf Fotopapier z.B. mit Normalpapiereinstellungen drucken oder umgekehrt.

.....
Die Allgemeinen Hinweise stellen keinerlei Zusicherung von Eigenschaften der angebotenen Produkte durch unser Unternehmen dar. Die Darstellung dient lediglich der Veranschaulichung.