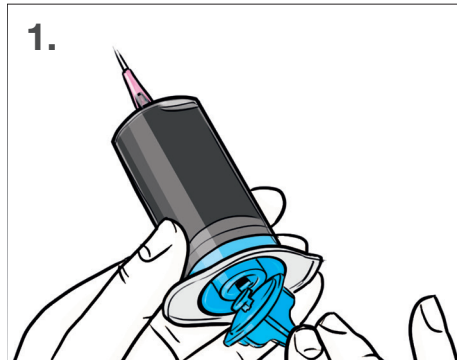
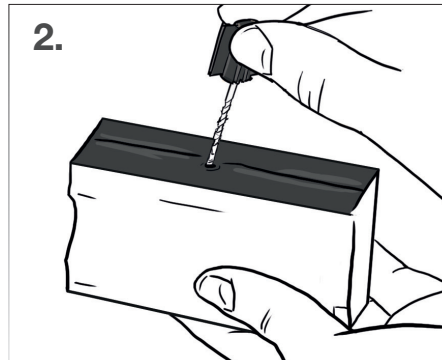


## Nachfüllanleitung HP No 950 | 950XL | 951 | 951XL | 932 | 933 | 933XL

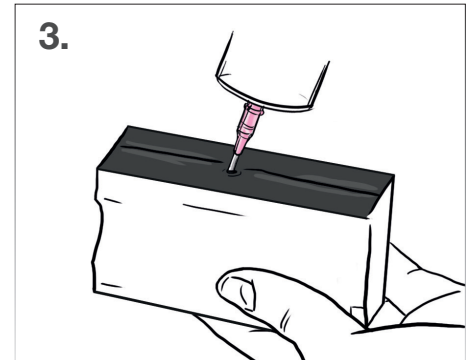
Bitte lesen Sie sich diese Anleitung sorgfältig durch, bevor Sie mit dem Befüllvorgang der Patrone beginnen. Befüllen Sie Patronen immer nur auf einer schmutzunempfindlichen Unterlage und halten Sie ein feuchtes Tuch bereit, um mögliche Verunreinigungen sofort zu beseitigen. Die Anleitung gilt nur für die abgebildeten Patronen. Die Spritzen und Tinten sollten nicht dem Zugriff von Kindern ausgesetzt sein. Für Schäden, die durch eine unsachgemäße oder falsche Befüllung erfolgen, wird keine Haftung übernommen. Das Nachfüllen der Druckerpatronen erfolgt auf eigenes Risiko.



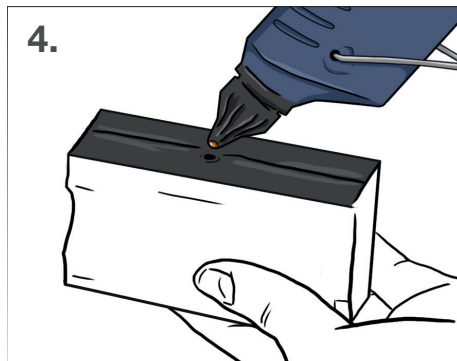
1. Zum Befüllen einer Patrone ist eine Spritze mit Tinte notwendig. Öffnen Sie dazu die Kappe eines der beiliegenden Tintenbehälter, die gleichzeitig als Spritzen dienen. Stecken Sie nun die beiliegende stumpfe Nadel mit einer Drehbewegung auf die Öffnung. Fixieren Sie mit Zeigefinger und Daumen den unteren Teil des Tintenbehälters und drehen Sie entgegen dem Uhrzeigersinn den beiliegenden Drucker unten in die Vorrichtung.



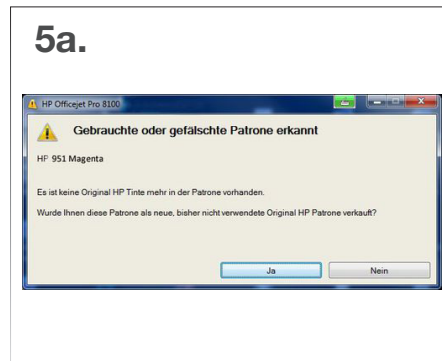
2. Bohren Sie mit dem beiliegenden Werkzeug ein Loch mittig in die Unterseite der Tintenpatrone. Führen Sie den Bohrer nicht zu tief in das Gehäuse ein, um den darin befindlichen Folienbeutel nicht zu beschädigen.



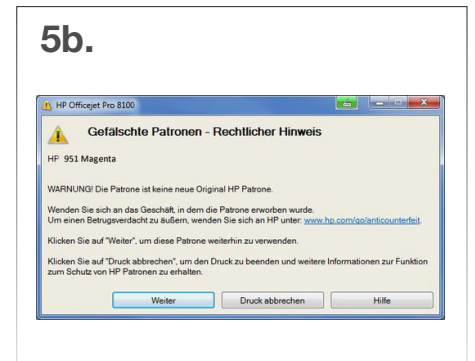
3. Führen Sie als nächstes die Spritze in die Öffnung ein und befüllen die Tintenammer langsam und vorsichtig bis knapp unter die Öffnung.



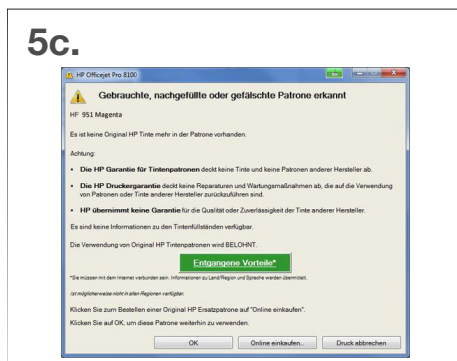
4. Verschließen Sie die Nachfüllöffnung anschließend sorgfältig, beispielsweise mit dem beiliegenden Stopfen und Heißkleber.



5a. Nach dem Einsetzen der wiederbefüllten Patronen können Fehlermeldungen auftreten. Sollte eine Fehlermeldung wie auf dem ersten Bild erscheinen, so wird diese mit „NEIN“ bestätigt.



5b. In einigen Fällen tritt eine weitere Fehlermeldung auf, diese bitte wie auf dem zweiten Bild zu sehen mit „WEITER“ bestätigen.



5c. Sollte eine dritte Fehlermeldung auftreten, wird diese mit einem Klick auf den „OK“ Button ebenfalls bestätigt. Drücken Sie anschließend die blinkende Papiereinzugstaste am Drucker.

**Zusatzinformationen:** Diese Vorgehensweise ist für alle eingesetzten Tintenpatronen erforderlich.

Da die Füllstandsanzeige nicht mehr aktiv ist, sollte das Drucken spätestens bei ersten Farbaussetzern eingestellt werden. Empfehlenswert ist es solche Patronen regelmäßig zu befüllen um ein Leerlaufen zu vermeiden.

Um Tintenpatronen mehrfach wiederzubefüllen ist es erforderlich einen Satz neue Tintenpatronen (z. B. die aus dem Lieferumfang des Druckers) aufzubewahren. Sie werden benötigt um die Füllstandsanzeige zunächst wieder zu aktivieren. Danach wird die wiederbefüllte Patrone eingelegt, wodurch das Patronensymbol und die Papiereinzugstaste blinken.

Drücken sie dann die Papiereinzugstaste. Bei der anschließenden Fehlermeldung („Gefälschte Patronen...“) drücken Sie bitte die Abbrechen-Taste (rotes X) für etwa 10 Sekunden, bis der Drucker eine Statusseite druckt. Anschließend ist er bereit zur Verwendung.