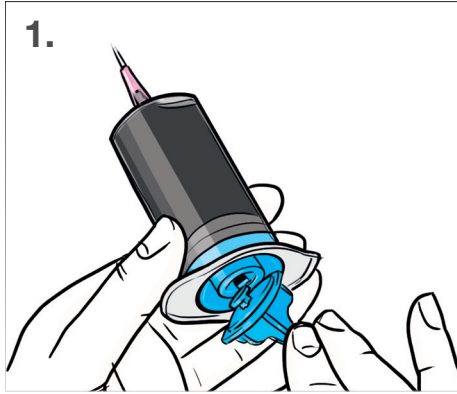
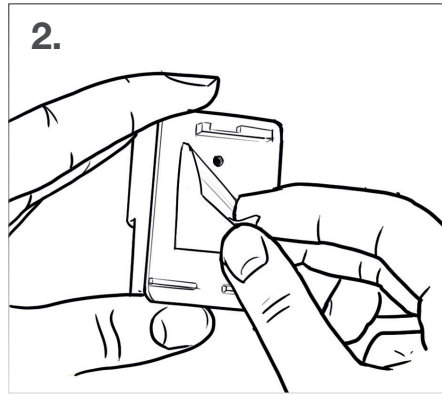


## Nachfüllanleitung HP No. 350 | No. 350 XL

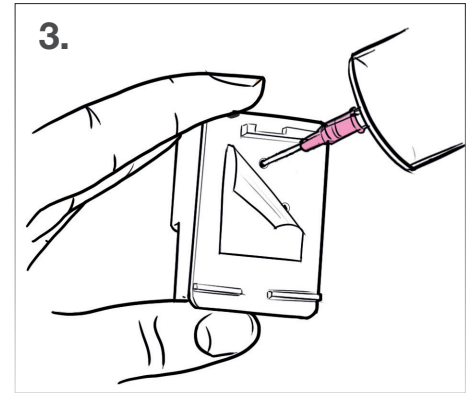
Bitte lesen Sie sich diese Anleitung sorgfältig durch, bevor Sie mit dem Befüllvorgang der Patrone beginnen. Befüllen Sie Patronen immer nur auf einer schmutzunempfindlichen Unterlage und halten Sie ein feuchtes Tuch bereit, um mögliche Verunreinigungen sofort zu beseitigen. Die Anleitung gilt nur für die abgebildeten Patronen. Die Spritzen und Tinten sollten nicht dem Zugriff von Kindern ausgesetzt sein. Für Schäden, die durch eine unsachgemäße oder falsche Befüllung erfolgen, wird keine Haftung übernommen. Das Nachfüllen der Druckerpatronen erfolgt auf eigenes Risiko. Für den Füllvorgang muss sich etwas Tinte in der Patrone befinden. Bitte beachten Sie jedoch, dass sich Tintenpatronen mit eingebautem Druckkopf nicht kontinuierlich wiederbefüllen lassen.



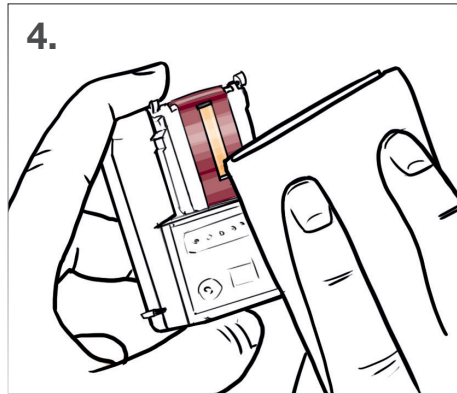
**1.** Zum Befüllen einer Patrone ist eine Spritze mit Tinte notwendig. Öffnen Sie dazu die Kappe eines der beiliegenden Tintenbehälter, die gleichzeitig als Spritzen dienen. Stecken Sie nun die beiliegende stumpfe Nadel mit einer Drehbewegung auf die Öffnung. Fixieren Sie mit Zeigefinger und Daumen den unteren Teil des Tintenbehälters und drehen Sie entgegen dem Uhrzeigersinn den beiliegenden Drücker unten in die Vorrichtung.



**2.** Lösen Sie zunächst den Aufkleber von der Oberseite der Patrone ab.



**3.** Als nächstes führen Sie die Spritze schräg in die mittlere, obere Öffnung ein und befüllen die Tintenammer langsam und vorsichtig bis knapp unter die Öffnung. Sollte dabei Tinte oben oder unten an den Düsen austreten, entnehmen Sie einfach wieder ein wenig mithilfe der Spritze. Bringen Sie dann den Aufkleber wieder an.



**4.** Zum Schluss reinigen Sie die Düsenöffnung mit einem Tuch bis sie deutlich zu sehen ist. Die wiederbefüllte Patrone kann nun in den Drucker eingesetzt werden.

**Zusatzinformationen:** Nach aktuellem Kenntnisstand kann der Füllstand der Patrone leider nicht zurückgesetzt werden. Die eingeblendete Fehlermeldung kann ignoriert bzw. weggeklickt werden. Da der korrekte Füllstand nicht mehr angezeigt wird, sollten Sie bei den ersten Anzeichen einer leeren Patrone (z.B. streifiger Druck) diese erneut füllen.

Die Befüllung ist sowohl für die normale, als auch die XL-Patrone gleich.

Sollte die Patrone streifig drucken, führen Sie über die Software Ihres Druckers bitte einen Reinigungslauf durch. Besteht die Problematik weiterhin, kann es helfen mit einem feuchten Tuch die Düsen abzutupfen oder die Düsen für mehrere Minuten in warmes Wasser zu halten.

Verwenden Sie ferner eine leere Spritze OHNE Nadel, um von oben in die Öffnungen Luft zu pressen und damit einen leichten Überdruck in den Tintenammern zu erzeugen. Dabei wird Tinte unten aus den Düsen laufen, die Sie sofort mit einem Taschentuch abtupfen sollten. Mit diesem Trick können Sie eingeschlossene Luftbläschen aus der Düsenkammer drücken.