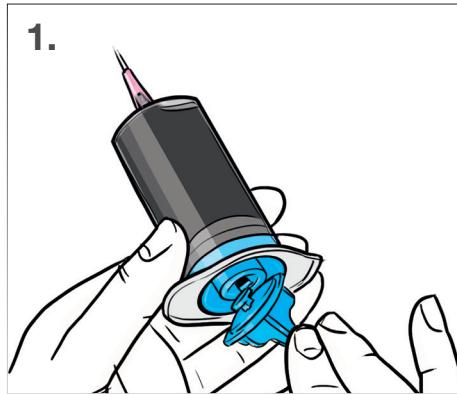
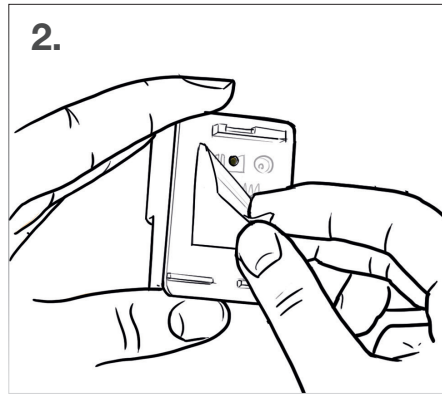


Nachfüllanleitung HP No. 110

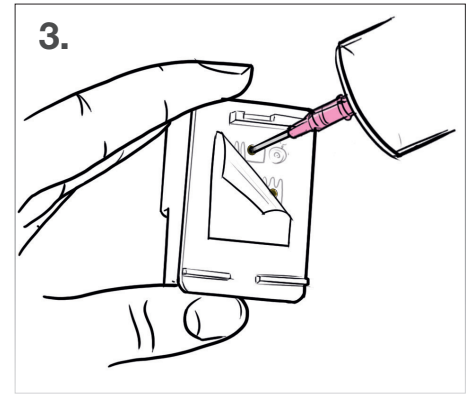
Bitte lesen Sie sich diese Anleitung sorgfältig durch, bevor Sie mit dem Befüllvorgang der Patrone beginnen. Befüllen Sie Patronen immer nur auf einer schmutzunempfindlichen Unterlage und halten Sie ein feuchtes Tuch bereit, um mögliche Verunreinigungen sofort zu beseitigen. Die Anleitung gilt nur für die abgebildeten Patronen. Die Spritzen und Tinten sollten nicht dem Zugriff von Kindern ausgesetzt sein. Für Schäden, die durch eine unsachgemäße oder falsche Befüllung erfolgen, wird keine Haftung übernommen. Das Nachfüllen der Druckerpatronen erfolgt auf eigenes Risiko. Für den Füllvorgang muss sich etwas Tinte in der Patrone befinden und diese vom Drucker noch nicht als leer gedruckt identifiziert worden sein. Bitte beachten Sie jedoch, dass sich Tintenpatronen mit eingebautem Druckkopf nicht kontinuierlich wiederbefüllen lassen.



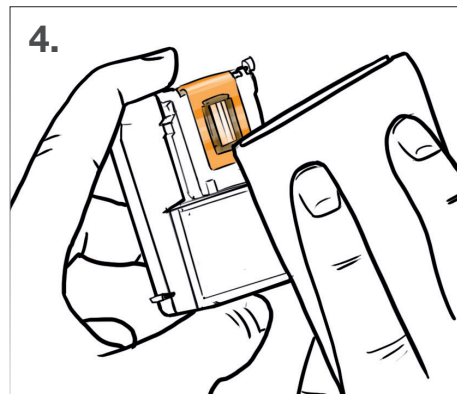
1. Zum Befüllen einer Patrone ist eine Spritze mit Tinte notwendig. Öffnen Sie dazu die Kappe eines der beiliegenden Tintenbehälter, die gleichzeitig als Spritzen dienen. Stecken Sie nun die beiliegende stumpfe Nadel mit einer Drehbewegung auf die Öffnung. Fixieren Sie mit Zeigefinger und Daumen den unteren Teil des Tintenbehälters und drehen Sie entgegen dem Uhrzeigersinn den beiliegenden Drücker unten in die Vorrichtung.



2. Lösen Sie zunächst den Aufkleber auf der Oberseite der Patrone ab. Sie erkennen mehrere Einfüllöffnungen darunter.



3. Als nächstes führen Sie die Spritze schräg in die jeweilige Öffnung ein und befüllen die Tintenkamern langsam und vorsichtig bis knapp unter die Öffnungen. Verwenden Sie dabei nur die obere und die beiden unteren Öffnungen. Sollte dabei Tinte oben oder unten an den Düsen austreten, entnehmen Sie einfach wieder ein wenig mithilfe der Spritze. Achten Sie beim Befüllen darauf, die Farben in die entsprechenden Kamern zu füllen. Um sicherzustellen, um welche Farbkammer es sich im Einzelnen handelt, benutzen Sie vorab einen Zahnstocher, den Sie in die Öffnungen stecken und an dem Sie die jeweilige Farbe erkennen. Bringen Sie dann den Aufkleber wieder an.



4. Zum Schluss reinigen Sie die Düsenöffnung mit einem Tuch bis sie deutlich zu sehen ist. Die wiederbefüllte Patrone kann nun in den Drucker eingesetzt werden.

Zusatzinformationen: Sollte die Patrone streifig drucken, führen Sie über die Software Ihres Druckers bitte einen Reinigungslauf durch. Besteht die Problematik weiterhin, kann es helfen mit einem feuchten Tuch die Düsen abzutupfen oder die Düsen für mehrere Minuten in warmes Wasser zu halten.

Verwenden Sie ferner eine leere Spritze OHNE Nadel, um von oben in die Öffnungen Luft zu pressen und damit einen leichten Überdruck in den Tintenkamern zu erzeugen. Dabei wird Tinte unten aus den Düsen laufen, die Sie sofort mit einem Taschentuch abtupfen sollten. Mit diesem Trick können Sie eingeschlossene Luftbläschen aus der Düsenkammer drücken.

Kann die Patrone nicht vom Drucker identifiziert werden, ziehen Sie bitte den Stecker und trennen den Drucker für ein paar Minuten vom Stromnetz.

Sollte die Patrone im Anschluss nicht erkannt werden, sollte der Vorgang erneut durchgeführt werden. Ist von einem Defekt der Tintenpatrone auszugehen, so ist diese zu ersetzen.