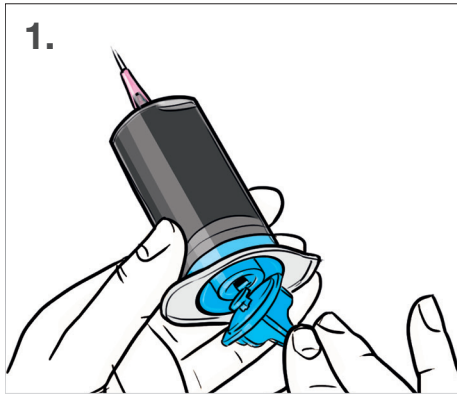
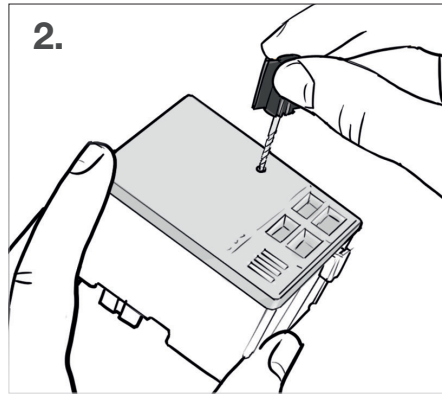


## Nachfüllanleitung Epson T001 - T020 | T036 - T041 | T0501 | T0511 | T0530 | T066 | T067 | C 13 S0 20025 - C 13 S0 20097 | C 13 S0 2003440

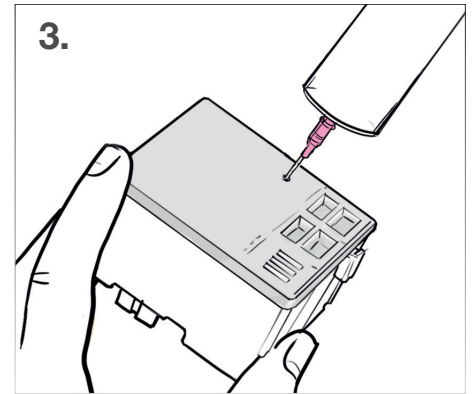
Bitte lesen Sie sich diese Anleitung sorgfältig durch, bevor Sie mit dem Befüllvorgang der Patrone beginnen. Befüllen Sie Patronen immer nur auf einer schmutzunempfindlichen Unterlage und halten Sie ein feuchtes Tuch bereit, um mögliche Verunreinigungen sofort zu beseitigen. Die Anleitung gilt nur für die abgebildeten Patronen. Die Spritzen und Tinten sollten nicht dem Zugriff von Kindern ausgesetzt sein. Für Schäden, die durch eine unsachgemäße oder falsche Befüllung erfolgen, wird keine Haftung übernommen. Das Nachfüllen der Druckerpatronen erfolgt auf eigenes Risiko. Für den Füllvorgang sollte sich noch etwas Tinte in der Patrone befinden.



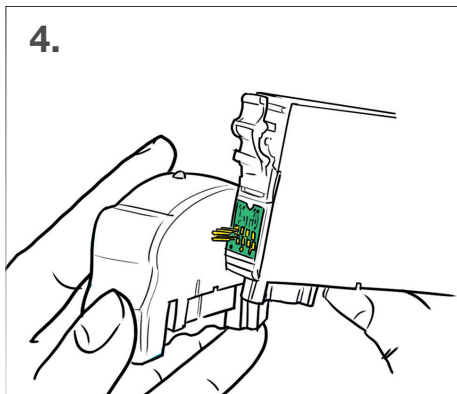
1. Zum Befüllen einer Patrone ist eine Spritze mit Tinte notwendig. Öffnen Sie dazu die Kappe eines der beiliegenden Tintenbehälter, die gleichzeitig als Spritzen dienen. Stecken Sie nun die beiliegende stumpfe Nadel mit einer Drehbewegung auf die Öffnung. Fixieren Sie mit Zeigefinger und Daumen den unteren Teil des Tintenbehälters und drehen Sie entgegen dem Uhrzeigersinn den beiliegenden Drucker unten in die Vorrichtung.



2. Wenn Sie auf dem Deckel der Patrone entlang tasten, spüren Sie über jeder Tintenammer eine kleine Unebenheit. Bohren Sie mit dem beiliegenden Werkzeug in jede dieser Vertiefungen ein kleines Loch. Achten Sie darauf, dabei nicht zu tief zu bohren, da ansonsten der Schwamm in der entsprechenden Tintenammer in Mitleidenschaft gezogen werden könnte.



3. Als nächstes führen Sie die Spritze schräg in die entsprechende Öffnung ein und befüllen die Tintenammer langsam und vorsichtig bis knapp unter die Öffnung. Sollte dabei Tinte oben austreten, entnehmen Sie einfach wieder ein wenig mithilfe der Spritze. Achten Sie beim Befüllen Ihrer Farbpatrone darauf, die Farben in die entsprechenden Kammern zu füllen. Um sicherzustellen, um welche Farbkammer es sich im Einzelnen handelt, benutzen Sie vorab einen Zahnstocher, den Sie in die Öffnungen stecken und an dem Sie die jeweilige Farbe erkennen. Kleben Sie die Nachfüllöffnungen nach dem Befüllvorgang mit einem gut haftenden Klebestreifen ab.



4. **Zusatzinformationen:** Sollte Ihre Patrone mit einem Chip ausgestattet sein, muss der auf dem Chip gespeicherte Tintenstand zurückgesetzt werden. Dazu drücken Sie die Stifte des Resetters (nicht im Nachfüllset enthalten) exakt auf die Kontaktflächen des Chips. Die wiederbefüllte Patrone kann dann in den Drucker eingesetzt werden.

Sollte die Patrone streifig drucken, führen Sie über die Software Ihres Druckers bitte einen Reinigungslauf durch. Besteht die Problematik weiterhin, verwenden Sie eine leere Spritze OHNE Nadel, um von oben in die Öffnungen Luft zu pressen und damit einen leichten Überdruck in den Tintenammern zu erzeugen. Dabei wird Tinte unten herauslaufen, die Sie sofort mit einem Taschentuch abtupfen sollten. Mit diesem Trick können Sie eingeschlossene Luftbläschen aus der Düsenkammer drücken.