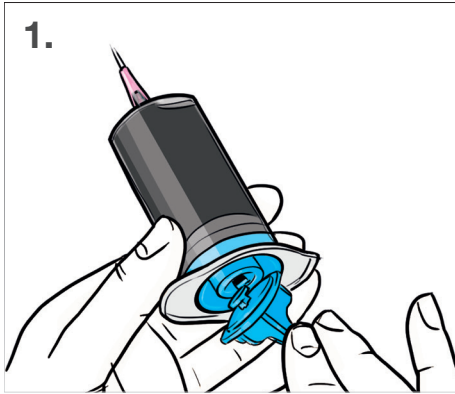


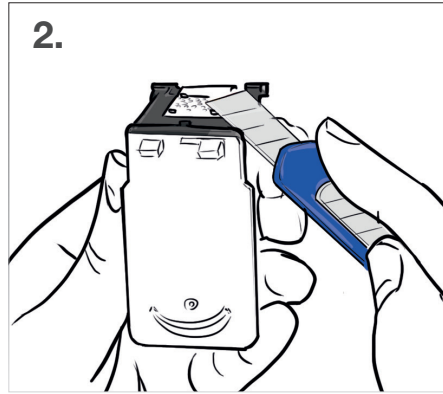
## Nachfüllanleitung Canon PG-510 | PG-512 | CL-511 | CL-513 | CL-541

Bitte lesen Sie sich diese Anleitung sorgfältig durch, bevor Sie mit dem Befüllvorgang der Patrone beginnen. Befüllen Sie Patronen immer nur auf einer schmutzunempfindlichen Unterlage und halten Sie ein feuchtes Tuch bereit, um mögliche Verunreinigungen sofort zu beseitigen. Die Anleitung gilt nur für die abgebildeten Patronen. Die Spritzen und Tinten sollten nicht dem Zugriff von Kindern ausgesetzt sein. Für Schäden, die durch eine unsachgemäße oder falsche Befüllung erfolgen, wird keine Haftung übernommen. Das Nachfüllen der Druckerpatronen erfolgt auf eigenes Risiko. Für den Füllvorgang muss sich etwas Tinte in der Patrone befinden. Bitte beachten Sie jedoch, dass sich Tintenpatronen mit eingebautem Druckkopf nicht kontinuierlich wiederbefüllen lassen.

Leer gedruckte, schwarze Patronen vom Typ PG-510 und PG-512 können mit rund 9 ml bzw. 15 ml befüllt werden, die Farbpatronen CL-511 und CL-513 mit 3 x 3 ml bzw. 3 x 5 ml.



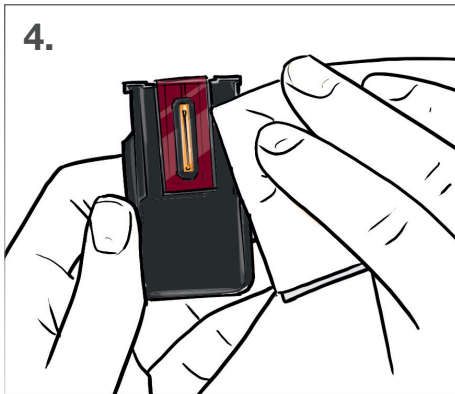
1. Zum Befüllen einer Patrone ist eine Spritze mit Tinte notwendig. Öffnen Sie dazu die Kappe eines der beiliegenden Tintenbehälter, die gleichzeitig als Spritzen dienen. Stecken Sie nun die beiliegende stumpfe Nadel mit einer Drehbewegung auf die Öffnung. Fixieren Sie mit Zeigefinger und Daumen den unteren Teil des Tintenbehälters und drehen Sie entgegen dem Uhrzeigersinn den beiliegenden Drücker unten in die Vorrichtung.



2. Lösen Sie zunächst vorsichtig den Patronendeckel an der Oberseite z.B. mit einem Messer oder einem Schraubendreher, indem Sie den Zwischenraum zwischen Patrone und Deckel langsam aufhebeln.



3. Als nächstes stecken Sie die Spritze in den jeweiligen Schwamm und befüllen die Tintenkamern langsam und vorsichtig bis zur vollständigen Sättigung. Achten Sie bei diesem Vorgang darauf, nicht die Schicht darunter zu beschädigen. Entnehmen Sie danach wieder rund 1 ml mithilfe der Spritze. Befestigen Sie anschließend den Deckel mit Heißkleber oder einem gut haftenden Klebeband wieder auf der Patrone.



4. Zum Schluss reinigen Sie die Düsenöffnung mit einem Tuch bis sie deutlich zu sehen ist. Die wiederbefüllte Patrone kann nun in den Drucker eingesetzt werden.

**Zusatzinformationen:** Unter Umständen meldet der Computer nach dem Einsetzen, dass die Tinte aufgebraucht ist. Um die Tintenfüllstandsanzeige abzuschalten, folgen Sie den Meldungen und drücken die entsprechenden Druckertasten. Bitte beachten Sie, dass die Tintenfüllstandsanzeige wieder aktiviert wird, sobald eine neue Herstellerpatrone eingesetzt wird.

Sollte die Patrone streifig drucken, führen Sie über die Software Ihres Druckers bitte einen Reinigungslauf durch. Besteht die Problematik weiterhin, kann es helfen mit einem feuchten Tuch die Düsen abzutupfen oder die Düsen für mehrere Minuten in warmes Wasser zu halten.