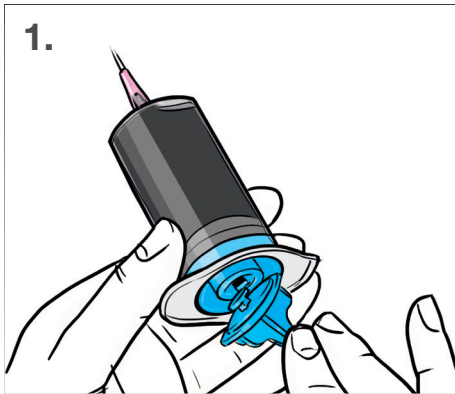


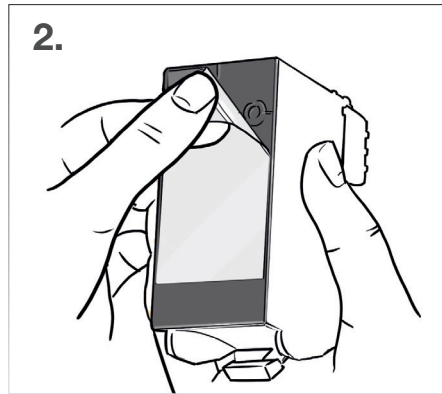
## Nachfüllanleitung Canon BCI-60 | BCI-61 | BCI-62

Bitte lesen Sie sich diese Anleitung sorgfältig durch, bevor Sie mit dem Befüllvorgang der Patrone beginnen. Befüllen Sie Patronen immer nur auf einer schmutzunempfindlichen Unterlage und halten Sie ein feuchtes Tuch bereit, um mögliche Verunreinigungen sofort zu beseitigen. Die Anleitung gilt nur für die abgebildeten Patronen. Die Spritzen und Tinten sollten nicht dem Zugriff von Kindern ausgesetzt sein. Für Schäden, die durch eine unsachgemäße oder falsche Befüllung erfolgen, wird keine Haftung übernommen. Das Nachfüllen der Druckerpatronen erfolgt auf eigenes Risiko. Für den Füllvorgang muss sich etwas Tinte in der Patrone befinden.

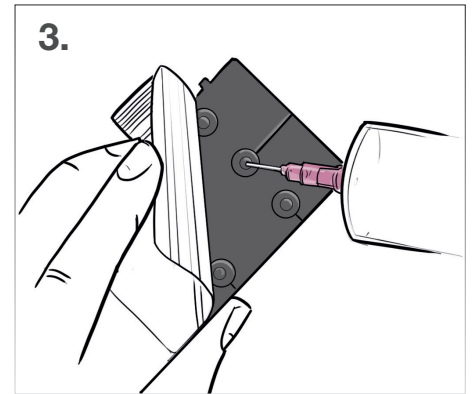
Eine leer gedruckte, schwarze Patrone dieses Typs kann mit rund 50 ml befüllt werden, die Farbpatronen mit rund 22 ml pro Farbe. Eine Fotopatrone fasst rund 13 ml Foto- und 6 ml normale Tinte.



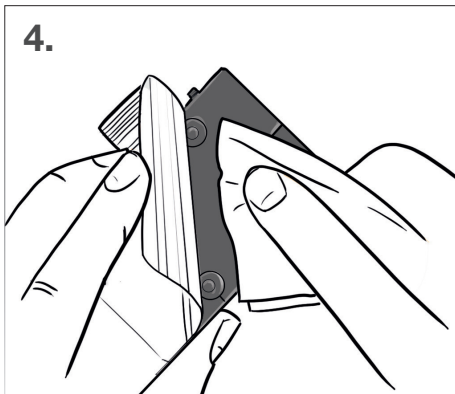
1. Zum Befüllen einer Patrone ist eine Spritze mit Tinte notwendig. Öffnen Sie dazu die Kappe eines der beiliegenden Tintenbehälter, die gleichzeitig als Spritzen dienen. Stecken Sie nun die beiliegende stumpfe Nadel mit einer Drehbewegung auf die Öffnung. Fixieren Sie mit Zeigefinger und Daumen den unteren Teil des Tintenbehälters und drehen Sie entgegen dem Uhrzeigersinn den beiliegenden Drücker unten in die Vorrichtung.



2. Lösen Sie zunächst vorsichtig den Aufkleber an der Oberseite ab. Sie erkennen kleine Öffnungen für jede Farbkammer.



3. Als nächstes stecken Sie die Spritze in die jeweilige Öffnung und befüllen die Tintenkamern langsam und vorsichtig bis knapp unter die Öffnung. Sollte dabei Tinte oben austreten, entnehmen Sie einfach wieder ein wenig mithilfe der Spritze. Achten Sie beim Befüllen darauf, die Farben in die entsprechenden Kammern zu füllen. Um sicherzustellen, um welche Farbkammer es sich im Einzelnen handelt, benutzen Sie vorab einen Zahnstocher, den Sie in die Öffnungen stecken und an dem Sie die jeweilige Farbe erkennen.



4. Zum Schluss sollten Sie die Patrone noch reinigen, damit keine Tintenreste in den Drucker gelangen. Die wiederbefüllte Patrone kann nun in den Drucker eingesetzt werden. Bitte beachten Sie, dass die Tinte sich erst in den entsprechenden Schwämmen der Patrone verteilen muss, so dass anfangs noch keine intensiven Farbbilder gedruckt werden sollten.

**Zusatzinformationen:** Bei Druckern welche mehr als die 3 Grundfarben einsetzen, ist es erforderlich die zusätzlichen Fotofarben zu mischen. Das Mischungsverhältnis setzt sich wie folgt zusammen: 3/4 unserer Nachfüllsets beiliegenden Foto- und Reinigungsflüssigkeit und 1/4 der jeweiligen Tinte. Anschließend wird die Lösung durch kräftiges Schütteln gemischt und in die entsprechende Tintenkommer gefüllt.

Die linke Kammer der schwarzen Tintenpatrone ist mit „Fixierer“ befüllt. Dieser ist bei Bedarf separat zu beziehen.