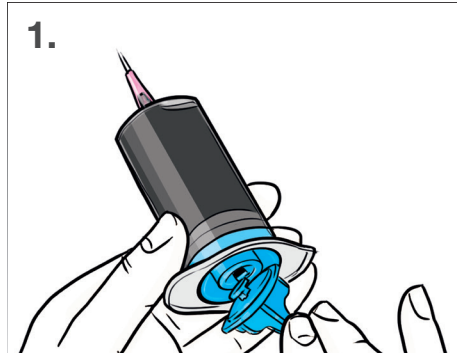
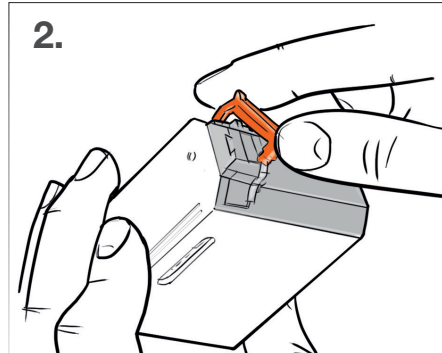


Nachfüllanleitung Canon BC01 | BC02 | BC03 | BC05

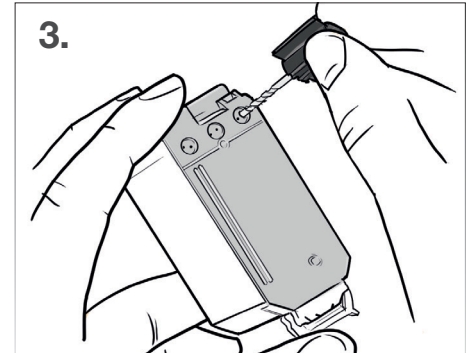
Bitte lesen Sie sich diese Anleitung sorgfältig durch, bevor Sie mit dem Befüllvorgang der Patrone beginnen. Befüllen Sie Patronen immer nur auf einer schmutzunempfindlichen Unterlage und halten Sie ein feuchtes Tuch bereit, um mögliche Verunreinigungen sofort zu beseitigen. Die Anleitung gilt nur für die abgebildeten Patronen. Die Spritzen und Tinten sollten nicht dem Zugriff von Kindern ausgesetzt sein. Für den Füllvorgang muss sich etwas Tinte in der Patrone befinden. Für Schäden, die durch eine unsachgemäße oder falsche Befüllung erfolgen, wird keine Haftung übernommen. Das Nachfüllen der Druckerpatronen erfolgt auf eigenes Risiko.



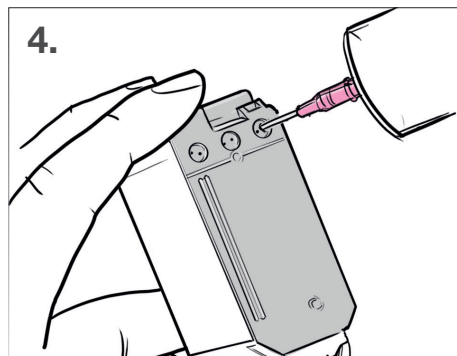
1. Zum Befüllen einer Patrone ist eine Spritze mit Tinte notwendig. Öffnen Sie dazu die Kappe eines der beiliegenden Tintenbehälter, die gleichzeitig als Spritzen dienen. Stecken Sie nun die beiliegende stumpfe Nadel mit einer Drehbewegung auf die Öffnung. Fixieren Sie mit Zeigefinger und Daumen den unteren Teil des Tintenbehälters und drehen Sie entgegen dem Uhrzeigersinn den beiliegenden Drücker unten in die Vorrichtung.



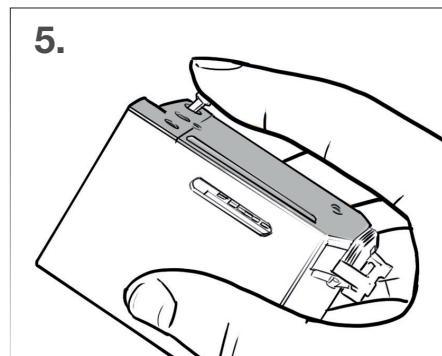
2. Verschließen Sie zunächst die Düsenplatte mit dem Clip, den Canon bei der Patrone mitliefert. Alternative können Sie auch einen Klebestreifen verwenden.



3. Als nächstes entfernen Sie die Verschlussstopfen der Patrone an der rechten Seite mit einem geeigneten Werkzeug, wie z.B. einem Korkenzieher. Die Schwarzpatronen BC-01 und BC-02 besitzen jeweils einen, die Farbpatrone BC-03 und die Fotopatrone BC-05 jeweils drei Stopfen.



4. Führen Sie die Spritze in die jeweilige Öffnung ein und befüllen die Tintenkamern langsam und vorsichtig bis knapp unter die Öffnung. Sollte dabei Tinte oben austreten, entnehmen Sie einfach wieder ein wenig mithilfe der Spritze. Achten Sie beim Befüllen darauf, die Farben in die entsprechenden Kammern zu füllen. Um sicherzustellen, um welche Farbkammer es sich im Einzelnen handelt, benutzen Sie vorab einen Zahnstocher, den Sie in die Öffnungen stecken und an dem Sie die jeweilige Farbe erkennen.



5. Zum Schluss verschließen Sie die Einfüllöffnungen mit den zuvor entfernten Stopfen und lassen die Patrone rund eine Stunde ruhen, damit sich die Tinte im Schwamm verteilen kann. Entfernen Sie dann den Clip oder Klebestreifen von der Düsenplatte. Streichen Sie die Patrone auf einem Tuch hin und her bis der Düsenabdruck eindeutig zu sehen ist. Die wiederbefüllte Patrone kann nun in den Drucker eingesetzt werden.

Zusatzinformationen: Bei Druckern welche mehr als die 3 Grundfarben einsetzen, ist es erforderlich die zusätzlichen Fotofarben zu mischen. Das Mischungsverhältnis setzt sich wie folgt zusammen: 3/4 unserer Nachfüllsets beiliegenden Foto- und Reinigungsflüssigkeit und 1/4 der jeweiligen Tinte. Anschließend wird die Lösung durch kräftiges Schütteln gemischt und in die entsprechende Tintenkommer gefüllt.

Sollte die Patrone streifig drucken, führen Sie über die Software Ihres Druckers bitte einen Reinigungslauf durch. Besteht die Problematik weiterhin, kann es helfen mit einem feuchten Tuch die Düsen abzutupfen oder die Düsen für mehrere Minuten in warmes Wasser zu halten.

Verwenden Sie ferner eine leere Spritze OHNE Nadel, um von oben in die Öffnungen Luft zu pressen und damit einen leichten Überdruck in den Tintenkamern zu erzeugen. Dabei wird Tinte unten aus den Düsen laufen, die Sie sofort mit einem Taschentuch abtupfen sollten. Mit diesem Trick können Sie eingeschlossene Luftbläschen aus der Düsenkommer drücken.