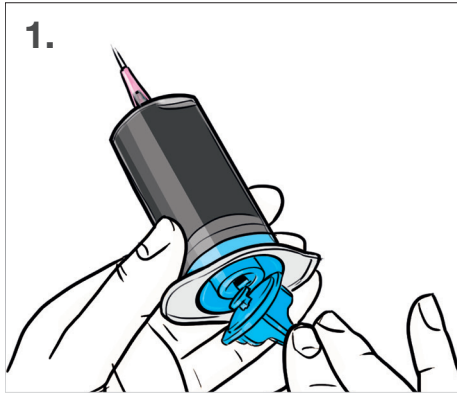
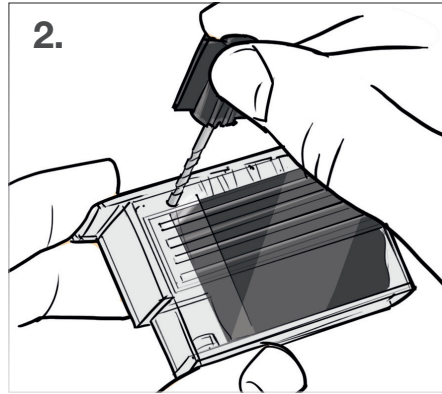


Nachfüllanleitung Canon BJI-201 | Xerox 008 R 07660 - 008 R 07994 | 09001277

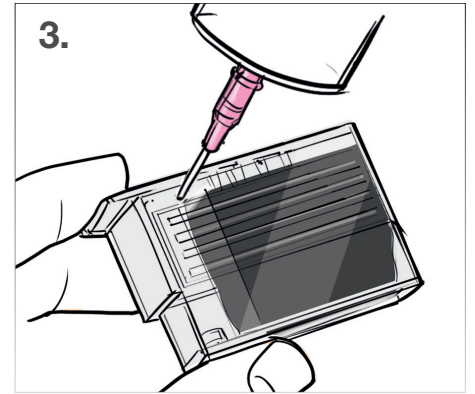
Bitte lesen Sie sich diese Anleitung sorgfältig durch, bevor Sie mit dem Befüllvorgang der Patrone beginnen. Befüllen Sie Patronen immer nur auf einer schmutzunempfindlichen Unterlage und halten Sie ein feuchtes Tuch bereit, um mögliche Verunreinigungen sofort zu beseitigen. Die Anleitung gilt nur für die abgebildeten Patronen. Die Spritzen und Tinten sollten nicht dem Zugriff von Kindern ausgesetzt sein. Für Schäden, die durch eine unsachgemäße oder falsche Befüllung erfolgen, wird keine Haftung übernommen. Das Nachfüllen der Druckerpatronen erfolgt auf eigenes Risiko. Für den Füllvorgang muss sich etwas Tinte in der Patrone befinden. Eine leer gedruckte, schwarze Patrone diesen Typs kann mit rund 15 ml befüllt werden, die Farbpatronen jeweils mit rund 8 ml.



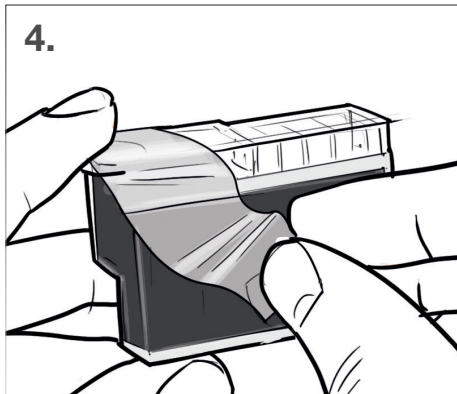
1. Zum Befüllen einer Patrone ist eine Spritze mit Tinte notwendig. Öffnen Sie dazu die Kappe eines der beiliegenden Tintenbehälter, die gleichzeitig als Spritzen dienen. Stecken Sie nun die beiliegende stumpfe Nadel mit einer Drehbewegung auf die Öffnung. Fixieren Sie mit Zeigefinger und Daumen den unteren Teil des Tintenbehälters und drehen Sie entgegen dem Uhrzeigersinn den beiliegenden Drücker unten in die Vorrichtung.



2. Bohren Sie zunächst mit dem beiliegenden Werkzeug ein Loch in die rechte, obere Seite der Patronenfüllkammer (siehe Abbildung).



3. Halten Sie die Patrone leicht schräg und hochkant. Führen Sie als nächstes die Spritze in die Öffnung ein und befüllen die Tintenkammer langsam und vorsichtig bis knapp unter die Öffnung.



4. Zum Schluss dichten Sie die zuvor gebohrte Einfüllöffnung mit einem Klebestreifen oder einer Heißklebepistole wieder ab. Dabei wird Tinte aus der Patrone tropfen – das ist normal. Lassen Sie die Patrone so lange tropfen, bis sich in der Patrone ein gewisser Unterdruck gebildet hat und das Tropfen stoppt. Nun können Sie die Patrone in den Drucker einsetzen. Sollte die Patrone nicht aufhören zu tropfen, ist das Einfüllloch auf der Oberseite nicht luftdicht verschlossen.