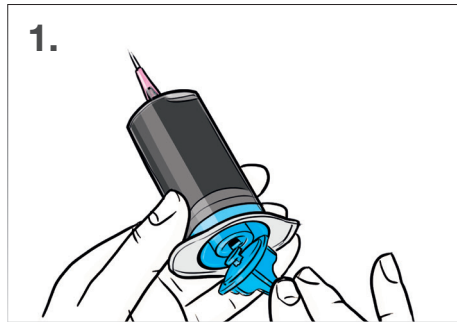
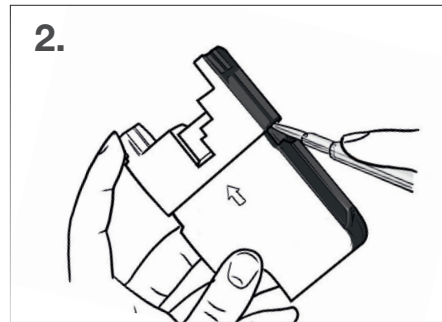


Nachfüllanleitung Brother LC 1220 | LC 1240 | LC 1280XL

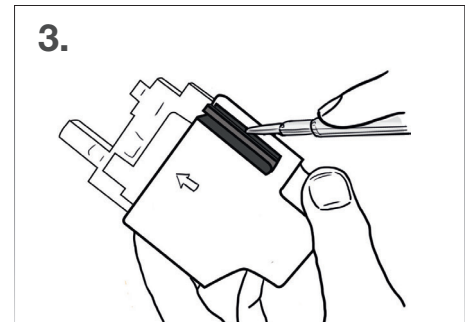
Bitte lesen Sie sich diese Anleitung sorgfältig durch, bevor Sie mit dem Befüllvorgang der Patrone beginnen. Befüllen Sie Patronen immer nur auf einer schmutzunempfindlichen Unterlage und halten Sie ein feuchtes Tuch bereit, um mögliche Verunreinigungen sofort zu beseitigen. Die Anleitung gilt nur für die abgebildeten Patronen. Die Spritzen und Tinten sollten nicht dem Zugriff von Kindern ausgesetzt sein. Für Schäden, die durch eine unsachgemäße oder falsche Befüllung erfolgen, wird keine Haftung übernommen. Das Nachfüllen der Druckerpatronen erfolgt auf eigenes Risiko.



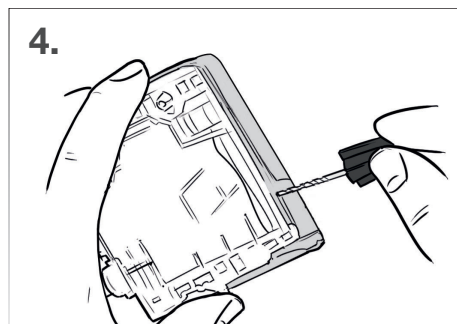
1. Zum Befüllen einer Patrone ist eine Spritze mit Tinte notwendig. Öffnen Sie dazu die Kappe eines der beiliegenden Tintenbehälter, die gleichzeitig als Spritzen dienen. Stecken Sie nun die beiliegende stumpfe Nadel mit einer Drehbewegung auf die Öffnung. Fixieren Sie mit Zeigefinger und Daumen den unteren Teil des Tintenbehälters und drehen Sie entgegen dem Uhrzeigersinn den beiliegenden Drücker unten in die Vorrichtung.



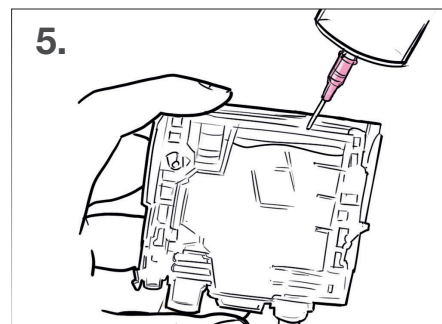
2. Zunächst muss das Patronenvorderteil abgenommen werden. Dazu gehen Sie mit einem geeigneten Werkzeug, wie z.B. einem kleinen Schraubendreher, in die Führungsschienen und entriegeln das Vorderteil vorsichtig mit einigen kleinen Hin- und Herbewegungen. Anschließend kann das Patronenvorderteil abgezogen werden.



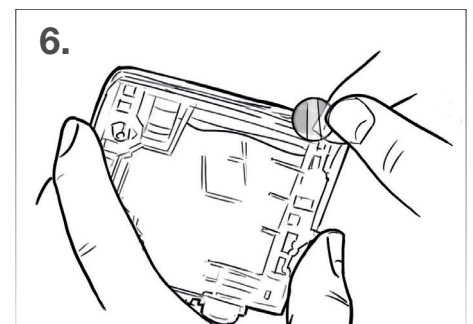
3. Führen Sie nun den Schraubendreher im oberen Bereich der Patrone zwischen beide Gehäusehälften. Hebeln Sie anschließend auch diese Gehäusehälften vorsichtig auseinander und ziehen dann den durchsichtigen Tintentank heraus.



4. Bohren Sie im Anschluss mit dem beiliegenden Werkzeug ein Loch in den oberen Bereich der Tintenammer. Der Tintentank ist durchsichtig, sodass Sie den Tinte enthaltenden Bereich erkennen können. Achten Sie darauf, nicht die Folie dabei zu durchstechen.



5. Führen Sie als nächstes die Spritze in die Öffnung ein und befüllen die Tintenammer langsam und vorsichtig bis knapp unter die Öffnung. Achten Sie auch hierbei darauf, nicht die Folie zu durchstechen.



6. Zum Schluss verschließen Sie aus Sicherheitsgründen die Einfüllöffnung mit einem Klebestreifen oder einer Heißklebepistole. Fügen Sie die Gehäusehälften wieder zusammen und sichern Sie diese ggf. mit einem Klebestreifen. Anschließend kann die wiederbefüllte Patrone in den Drucker eingesetzt werden.

Zusatzinformationen: Dies ist ein relativ einfach zu befüllender Patronentyp. Die Tintenstandskontrolle des Druckers funktioniert bei diesem Patronentyp über einen „Schwimmer“ im Inneren der Patrone. Dieser zeigt nach der Befüllung den Tintenstand wieder korrekt an.

Falls Ihr Drucker weiterhin „leer“ meldet oder die Tintenpatrone nicht akzeptiert, schalten Sie diesen bitte aus und trennen ihn dann durch Ziehen des Steckers für ein paar Minuten vom Stromnetz. Prüfen Sie auch ob evtl. Verschmutzungen am Steckplatz im Drucker vorliegen.

Möglicherweise wurde der sich innen befindliche Schwimmer in Mitleidenschaft gezogen. Damit wäre die Patrone leider unbrauchbar und müsste durch eine Neue ausgetauscht werden.