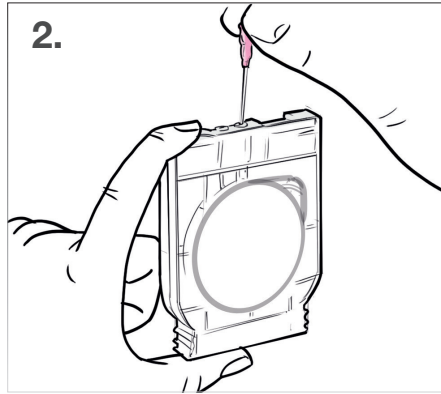


Nachfüllanleitung Brother LC 700

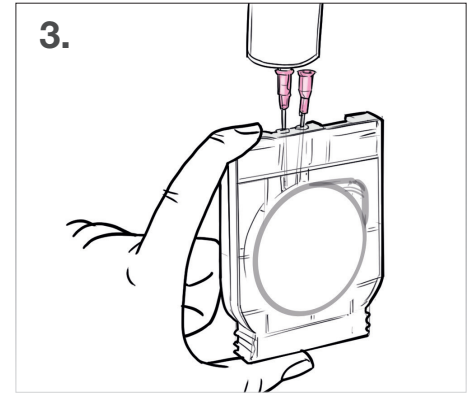
Bitte lesen Sie sich diese Anleitung sorgfältig durch, bevor Sie mit dem Befüllvorgang der Patrone beginnen. Befüllen Sie Patronen immer nur auf einer schmutzunempfindlichen Unterlage und halten Sie ein feuchtes Tuch bereit, um mögliche Verunreinigungen sofort zu beseitigen. Die Anleitung gilt nur für die abgebildeten Patronen. Die Spritzen und Tinten sollten nicht dem Zugriff von Kindern ausgesetzt sein. Für den Füllvorgang muss sich etwas Tinte in der Patrone befinden. Für Schäden, die durch eine unsachgemäße oder falsche Befüllung erfolgen, wird keine Haftung übernommen. Das Nachfüllen der Druckerpatronen erfolgt auf eigenes Risiko. Eine leer gedruckte Patrone dieses Typs kann mit rund 10 ml befüllt werden.



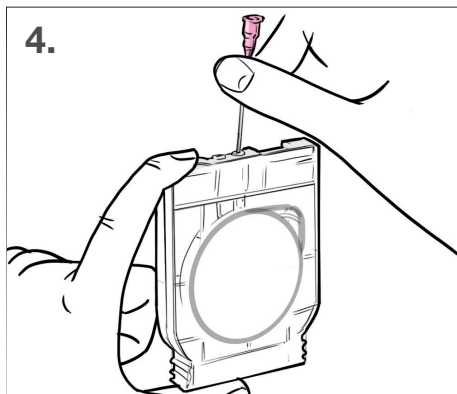
1. Zum Befüllen einer Patrone ist eine Spritze mit Tinte notwendig. Öffnen Sie dazu die Kappe eines der beiliegenden Tintenbehälter, die gleichzeitig als Spritzen dienen. Stecken Sie nun die beiliegende stumpfe Nadel mit einer Drehbewegung auf die Öffnung. Fixieren Sie mit Zeigefinger und Daumen den unteren Teil des Tintenbehälters und drehen Sie entgegen dem Uhrzeigersinn den beiliegenden Drücker unten in die Vorrichtung.



2. Halten Sie zunächst die Patrone senkrecht, so dass die beiden Öffnungen mit Silikonstopfen nach oben zeigen. Stechen Sie nun mit einer Nadel in den größeren Silikonstopfen bis Sie keinen Widerstand mehr verspüren, um eine Entlüftung im Auslaufbereich der Patrone herzustellen.



3. Als nächstes führen Sie die Spritze in den kleineren Silikonstopfen ein bis Sie keinen Widerstand mehr verspüren und befüllen die Tintenkommer langsam und vorsichtig bis die Tinte die Entlüftungsnadel erreicht. Achten Sie darauf, dass sich im Inneren der Patrone keine Luft ansammelt. Sollten Luftblasen entstanden sein, können diese durch Lageänderung der Patrone in Richtung Entlüftungsnadel bewegt werden.



4. Zum Schluss entfernen Sie die Spritze und Entlüftungsnadel wieder. Die wiederbefüllte Patrone kann nun in den Drucker eingesetzt werden.